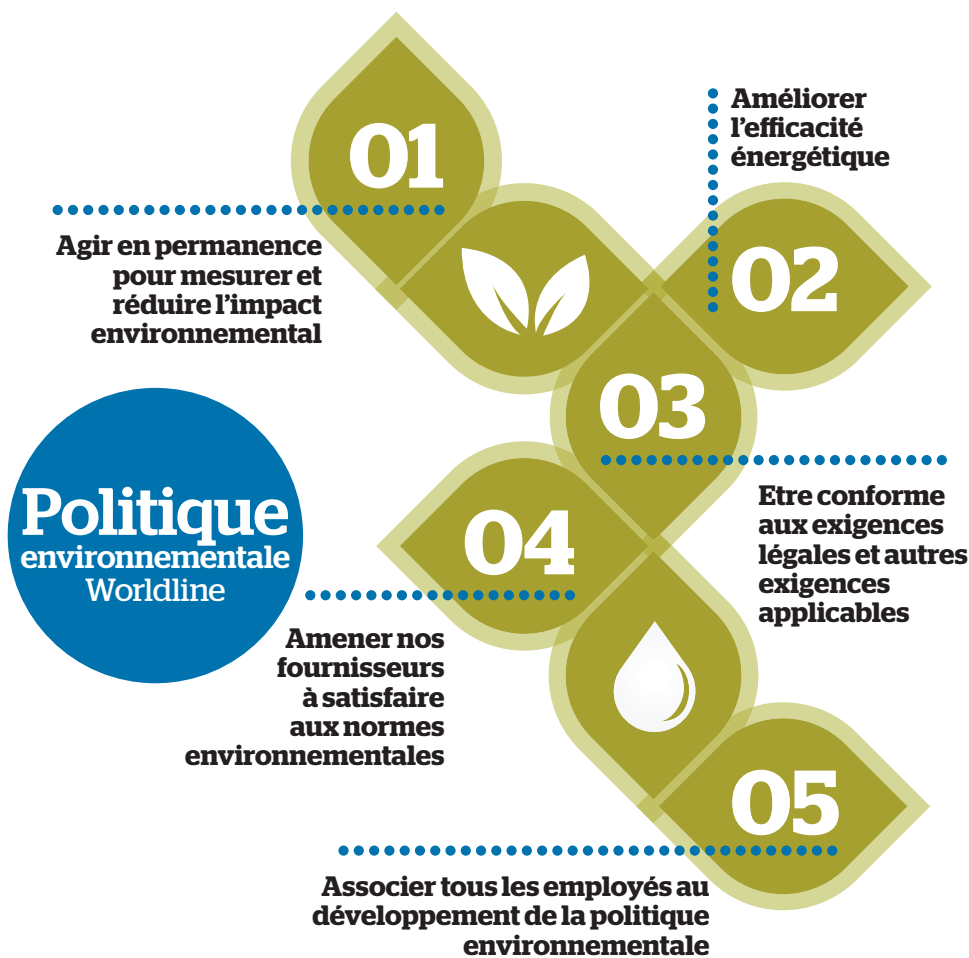


# engagement environnemental

La volonté de toutes les entités de Worldline est de satisfaire les exigences de ses clients, de respecter ses engagements contractuels en délivrant les services techniques définis, tout en minimisant les pollutions, l'impact de ses Data centers et de chercher l'amélioration continue de la protection de l'environnement et des personnes. Worldline demande à ses fournisseurs et prestataires le respect des réglementations environnementales.



Le développement durable est un enjeu d'une importance croissante pour l'ensemble des entreprises et Worldline est fermement engagé en ce sens.

Worldline a débuté en 2008 le déploiement d'un système de management environnemental au travers de la certification ISO 14001 de ses Data centers et continue de le faire pour ses principaux sites.

Les sites Worldline s'inscrivent dans cette démarche.

Elle reflète notre engagement à :

- réduire les effets dommageables de nos activités sur l'environnement,
- diminuer nos sources de pollution,
- améliorer en permanence notre efficacité énergétique.

## Contacts

**Pierre Decrocq**

Directeur Environnement  
Global

[pierre.decrocq@worldline.com](mailto:pierre.decrocq@worldline.com)

**Sébastien Mandron**

Directeur de la Responsabilité  
Sociétale d'Entreprise

[sebastien.mandron@worldline.com](mailto:sebastien.mandron@worldline.com)

“ Cette démarche demande l'implication de tous les intervenants internes et externes ainsi que la participation de l'encadrement et de tous les collaborateurs. ”

**Sébastien Mandron**

Directeur de la Responsabilité Sociétale d'Entreprise

**Worldline**