



# Sichern Sie die Zuverlässigkeit und Leistung Ihrer verteilten Infrastruktur

**Boom powered by Worldline**

# IT & IoT Monitoring



Im Internet der Dinge (Internet of Things, IoT) dreht sich alles um den Kunden. Gleichzeitig beschleunigt es Veränderung von Technologien und Prozessen. Dadurch werden Unternehmen mit neuen betrieblichen Herausforderungen konfrontiert, die sich aus der zunehmenden Komplexität heterogener und dynamischer IT- und IoT-Umgebungen ergeben.

Die Vielfalt unterschiedlicher Anlagen, Maschinen und Informationssystemen kann schnell dazu führen, dass der Überblick über die Produktions- und Lieferprozesse verloren geht, Veränderungen schwierig werden und Betriebskosten steigen. Unternehmen, die nach Möglichkeiten suchen, die Produktivität im IT/OT-Bereich zu steigern, stehen jetzt an einem Wendepunkt.

**Schon heute ist die Qualitätskontrolle mehr als nur eine Dienstleistung für den Soll-Ist-Vergleich. Unternehmen stehen vor der Herausforderung, hohe Servicequalität bei minimalen Kosten für den Betrieb und die Bereitstellung von IT Diensten zu garantieren. Wettbewerbsfähigkeit bedeutet, dem Wandel einen Schritt voraus zu sein und die Komplexität der technische Infrastruktur (IT / IIoT) zu beherrschen. Daher suchen Unternehmen nach Möglichkeiten, die Verfügbarkeit und Leistung bestehender Anwendungen, Serversysteme, Netzwerkelemente, Dienste und Geräte zu optimieren.**



**Mit boom bekommen Sie einen ganzheitlichen Überblick über Ihre technische Infrastruktur (IT / IIoT)**

Kombinieren Sie alle Systeme, Hosts, Anwendungen und Dienste in einer ganzheitlichen Lösung, die darauf ausgelegt ist, Probleme schnell zu erkennen, zu lösen und zu verhindern.



**Ein klarer Überblick über Ihre IT- und IoT-Daten**

Verwalten Sie Ihre IT in einer zentralen Nutzeroberfläche, um Daten zu sammeln und einen Überblick über den Zustand aller geschäftsrelevanten Komponenten im IT/OT-Bereich zu erhalten: Hardware- und Softwaresysteme, Netzwerkgeräte, Cloud-basierte Infrastrukturen, Anwendungen und Dienste.



**Überwachen Sie Ihre Assets proaktiv**

boom stellt Agenten, d.h. autonom agierende Softwarekomponenten zur Verfügung, mit denen Probleme in der technische Infrastruktur (IT / IIoT) schnell erkannt und effizient gelöst werden können.

# Boom powered by Worldline: Eine ganzheitliche und flexible operative Überwachungslösung für effizientere Prozesse

## Eine hohe Verfügbarkeit der technische Infrastruktur durch eine Überwachung aller wichtigen Hardware- und Softwarekomponenten sicherstellen

Die Lösung wertet Informationen aus einer Vielzahl von Datenquellen aus. Zur Verfügung steht ein reichhaltiger Satz an vordefinierten Quellen wie Logdateien, APIs/CLIs und Protokolle. Die Informationen werden zur Schwellenwertüberwachung und Alarmierung verwendet und helfen dabei, Reaktionszeiten zu verkürzen und die Prozesse im IT/OT Betrieb zu optimieren.

## Bessere Entscheidungen bei der Ressourcenplanung im IT/OT-Bereich durch Überwachung der Leistung von Hardware- und Softwarekomponenten sicherstellen

Durch die kontinuierliche Erfassung und Verarbeitung von Schlüsselinformationen wird die Leistung von Server-Systemen, Anwendungen und IT-Diensten ganzheitlich und transparent überwacht. Auf Basis von Daten der operativen Anwendungen, Serversysteme und weiterer wichtiger Daten, werden alle wichtigen Parameter zyklisch berechnet und bereitgestellt, die Aufschluss über die Leistung von Anwendungen und Dienste geben.

## Die Geschäftsorientierung im IT/OT Betrieb durch End-to-End-Serviceüberwachung optimieren

Als Überwachungslösung für Unternehmen bietet boom powered by Worldline Prozesse und Werkzeuge für die Überwachung von Anwendungen und IT Diensten mittels synthetischer Transaktionen. So erleichtert boom einen proaktiven Ansatz bei der Überwachung der Leistung von Anwendungen und IT Diensten.

## Eine kostengünstige Lösung mit agentenbasierter und agentenloser Überwachung implementieren

Die Kombination aus agentenbasierter und agentenloser Überwachung ist ohne Zusatzkosten in jeder boom-Lizenz enthalten und bietet eine Vielzahl von Mechanismen zur Implementierung einer ganzheitlichen Lösung für eine unternehmensweite Überwachung und Steuerung aller geschäftsrelevanten Komponenten im IT/OT-Bereich.



**Boom bietet:**

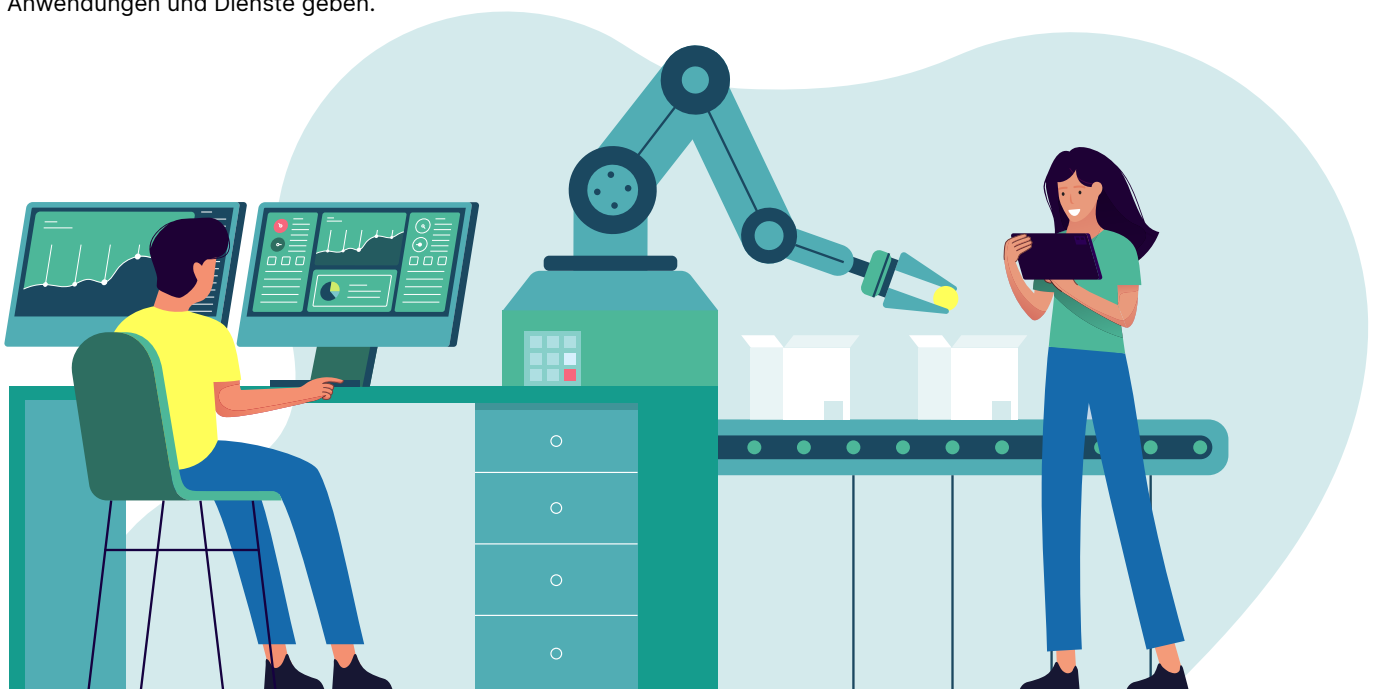
- **Automatisierung des IT-Betriebs**
- **Überwachung von Schwellenwerten**
- **Intuitive Benutzeroberflächen**
- **Viele IT-Verwaltungsprotokolle (von SNMP, ICMP bis WMI)**

**+**

- **Nahtlose Integration**
- **Leicht zu erweitern**
- **Leicht zu aktualisieren**
- **Niedrige Lizenzgebühr**

**=**

- **Minimale Reaktionszeit**
- **Ununterbrochener Betrieb**
- **Minimierte Betriebskosten**
- **Schneller ROI**



# Über Worldline

Worldline [Euronext: WLN] ist der europäische Marktführer und weltweit die Nummer 4 im Bereich Zahlungsverkehrs- und Transaktionsdienstleistungen. Mit seiner globalen Reichweite und seinem Engagement für innovative Lösungen ist Worldline der Technologiepartner der Wahl für Händler, Banken und Acquirer ebenso wie für Betreiber öffentlicher Verkehrsmittel, Regierungsbehörden und Industrieunternehmen aller Branchen. Mit über 20.000 Mitarbeitenden in mehr als 50 Ländern bietet Worldline nachhaltige, vertrauenswürdige und sichere Lösungen entlang der gesamten Wertschöpfungskette des Zahlungsverkehrs und fördert somit das Geschäftswachstum seiner Kunden in aller Welt. Zu den von Worldline angebotenen Dienstleistungen in den Bereichen Merchant Services; Terminals, Solutions & Services; Financial Services und Mobility & e-Transactional Services zählen das nationale und internationale Commercial Acquiring sowohl für den stationären Handel als auch im Online-Geschäft, die hochsichere Abwicklung von Zahlungstransaktionen, ein umfassendes Portfolio an Zahlterminals sowie e-Ticketing und digitale Dienstleistungen im industriellen Umfeld. Der Pro-forma-Umsatz von Worldline betrug 2020 rund 4,8 Milliarden Euro.

[worldline.com](https://worldline.com)



**For further information**  
infowl-de@worldline.com



Worldline is a registered trademark  
of Worldline SA. November 2021  
© 2021 Worldline.