

Overige instructies

DX8000

Inhoud

1	Wisselen bonrol.....	3
2	Wisselen batterij.....	4

Webshop

Bestel al jouw accessoires eenvoudig en snel via onze 24/7 webshop. Ga naar shop.worldline.nl of scan de QR-code.



1 Wisselen bonrol

Algemeen

Gebruik (om storingen te voorkomen) alleen Worldline gecertificeerde bonrollen die speciaal geschikt zijn voor jouw betaalautomaattype. Bonrollen zijn te bestellen via onze webshop op shop.worldline.nl. Zie ook de QR-code op pagina 2.

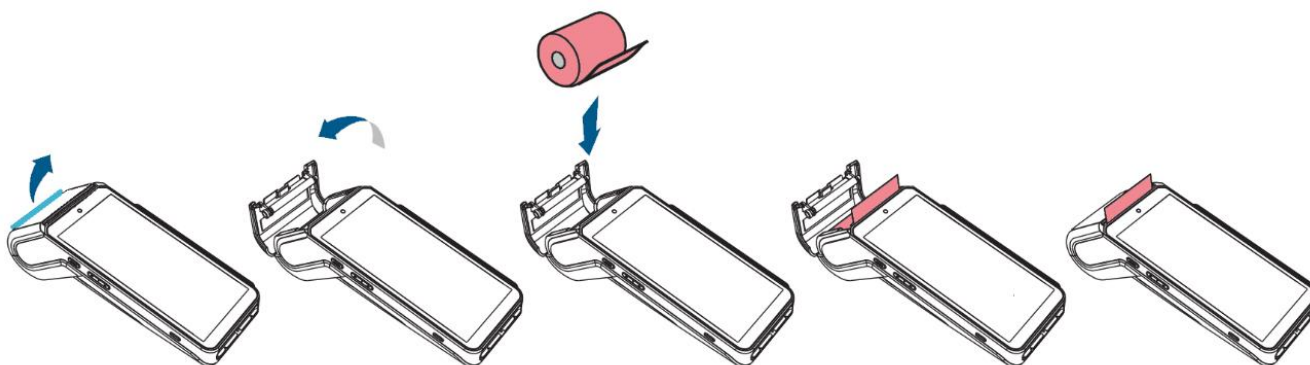
Instructie

Stap 1 Open de printerklep door de hendel op de achterzijde omhoog te trekken.

Stap 2 Verwijder de lege huls en plaats een nieuwe papierrol*.

Stap 3 Trek een stuk van de bonrol (minimaal 5 cm) uit het compartiment.

Stap 4 Sluit de printerklep



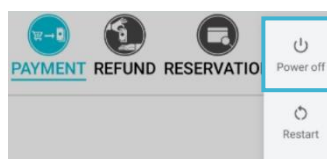
2 Wisselen batterij

Algemeen

Zorg voordat je begint dat de betaalautomaat is uitgeschakeld. Gebruik (om storingen te voorkomen) alleen een batterij die bij Worldline is aangeschaft. Batterijen zijn te bestellen via onze webshop op shop.worldline.nl. Zie ook de QR-code op pagina 2.

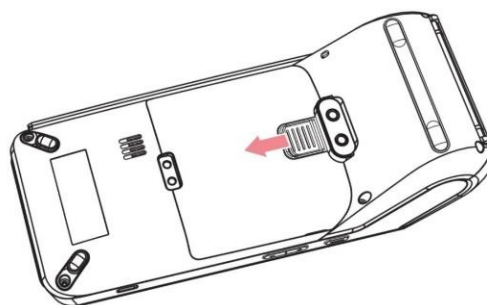
Instructie

Stap 1 Zet de automaat uit



- Druk aanhoudend op de aan/uitknop (linkerzijde automaat) totdat het pop-up menu verschijnt.
 - Druk op <Uitschakelen>
-

Stap 2 Verwijder de batterijklep



- Beweeg de schuif in de richting van de pijl om de klep te ontgrendelen en verwijder de klep.
-

Stap 3 Verwijder de (oude) batterij

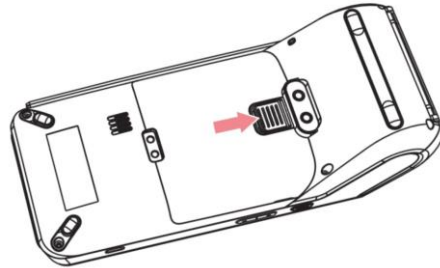


- Til de batterij aan het lipje (met witte pijl) omhoog
 - Trek de witte batterijstekker voorzichtig uit de houder
 - Verwijder de batterij uit het compartiment.
-

Stap 4 Plaats de (nieuwe) batterij

- Steek de batterijstekker in de houder
- Zorg dat de rode draad rechts van de houder zit (zoals getoond bij stap 3)
- Plaats de batterij in het compartiment.

Stap 5 Plaats de klep terug



- Plaats de batterijklep (onderzijde eerst) terug.
- Beweeg de schuif in de richting van de pijl om de klep te vergrendelen.

Stap 6 Zet de automaat aan

- Druk aanhoudend op de aan/uitknop (linkerzijde automaat) om de automaat aan te zetten.

Stap 7 Laadt de batterij op

- Laad de nieuwe batterij voor minimaal 1 uur op
-